

所在地	松阪市立田町		駐車場		現況	使用中
物件所在地	三重県松阪市立田町 143-8		引渡可能時期	相談	築年月	1999年12月
			総戸数		土地権利	所有権
交通	紀勢本線 徳和 徒歩31分		都市計画	調整区域	用途地域	
			施工会社			
建物名	松阪市立田町 売事務所		接道状況 (角地・間口)			
土地面積	公簿 495.87㎡	私道面積 (共有持分)		設備	トイレ,収納スペース	
建ぺい率	60%	容積率	200%			

建物延面積
127.18㎡

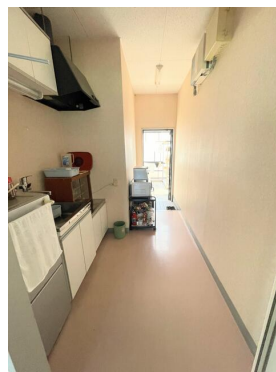
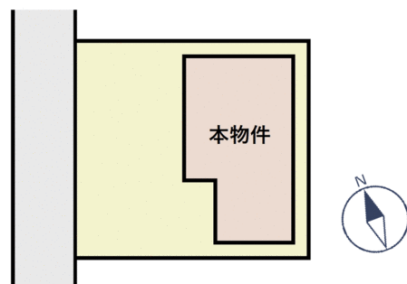
築年月
1999年12月

引渡可能時期
相談

チェックポイント！

- I T 重説対応物件 ● トイレ ● 収納スペース

★室内綺麗にお使いです♪
★徒歩3分の場所にローソンがあり便利！
★最寄り駅はJR徳和駅！



構造・規模	鉄骨造 1階建	建物延面積	127.18㎡	間取り タイプ	
備考	地勢：平坦				

東海不動産株式会社 売買部署

infosheet 物件番号 69793395030

三重県知事免許(2)第3493号
〒515-0017 三重県松阪市京町212-5

☎ 0598-23-1068 fax 0598-23-0078

定休日：年末年始

■取引態様：一般媒介